

Intro

Nutzen und Ziele des Trainings

Wer profitiert vom Training?

Trainings-Highlights im Überblick

Trainingsform und Voraussetzungen

Kontakt

# Setup und Konfiguration der EPLAN Plattform 2024

Ein Tag, alle Infos

Wir helfen Ihnen beim Umstieg auf die neue EPLAN Plattform 2024

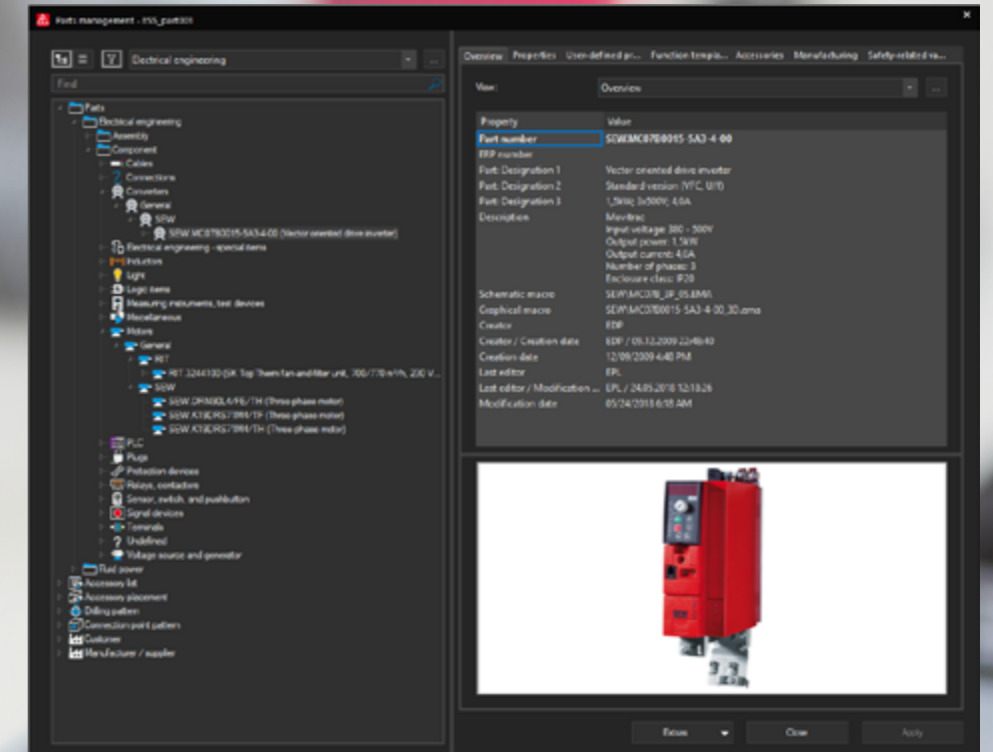
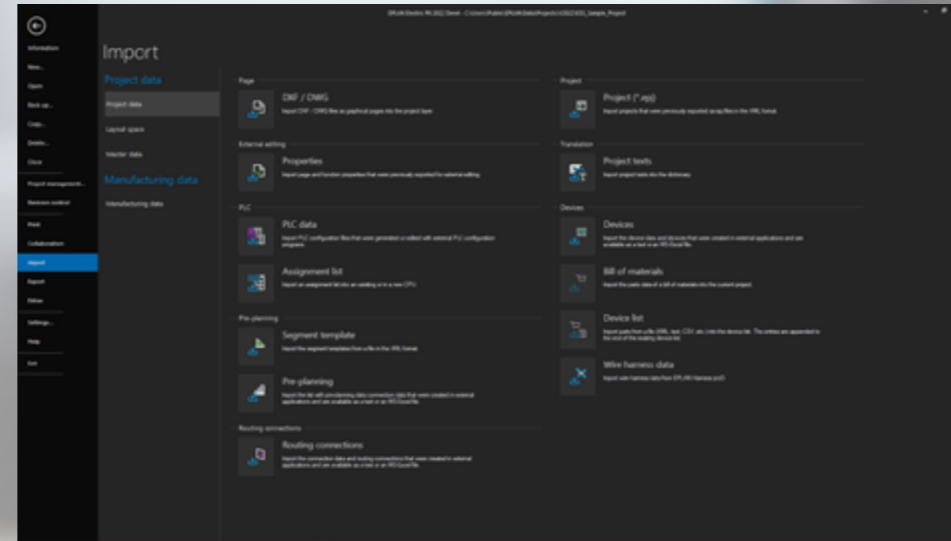
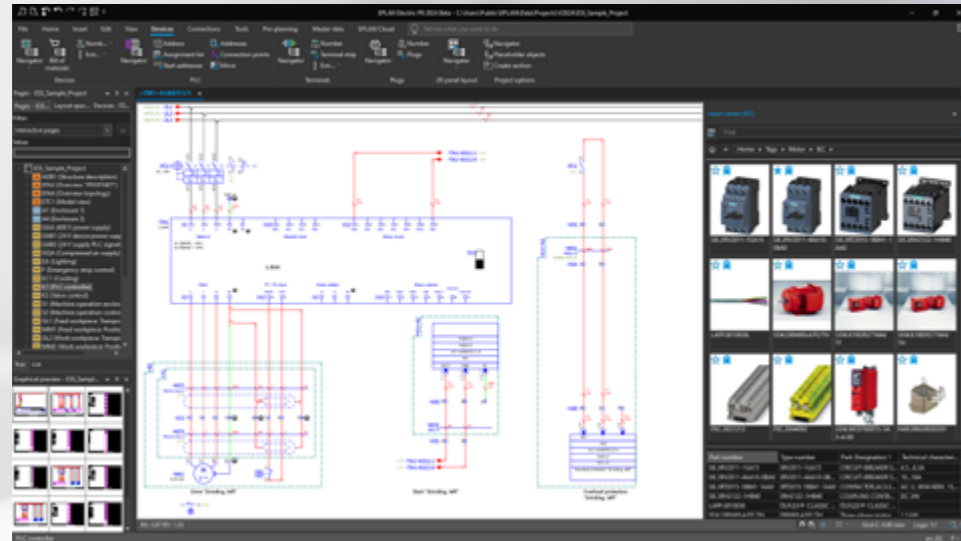


# Ein Tag, alle Infos: Setup und Konfiguration der EPLAN Plattform 2024

Die EPLAN Plattform 2024 bietet Ihnen eine moderne technische Basis für ein völlig neues Nutzererlebnis. In unserem eintägigen Update-Training machen wir Sie mit wichtigen Neuheiten vertraut und geben Ihnen nützliche Tipps rund um die Implementierung.







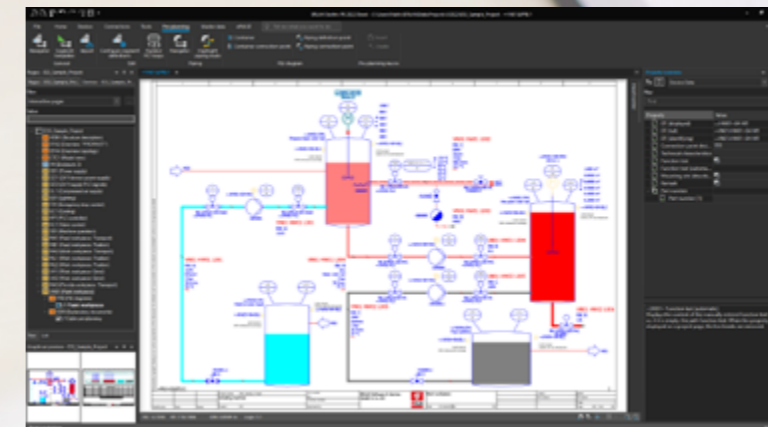
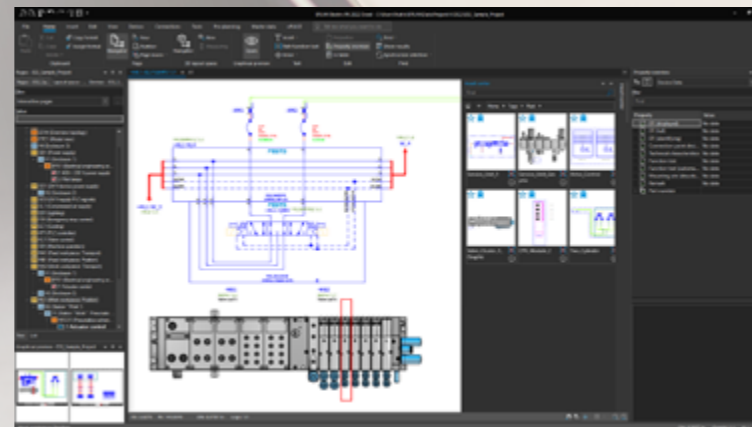
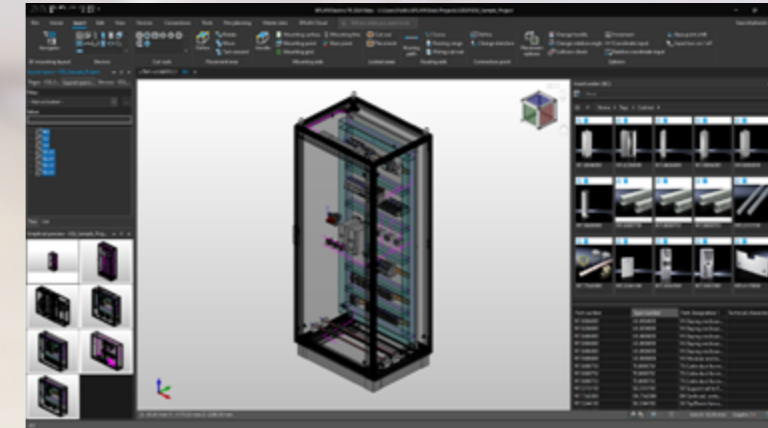
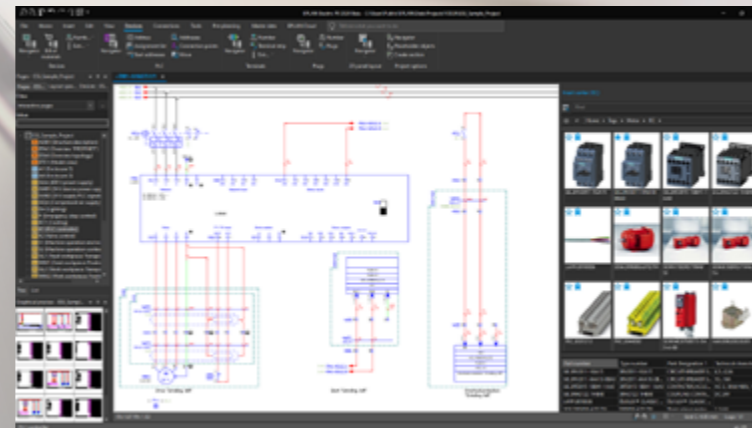
## Nutzen und Ziele des Trainings

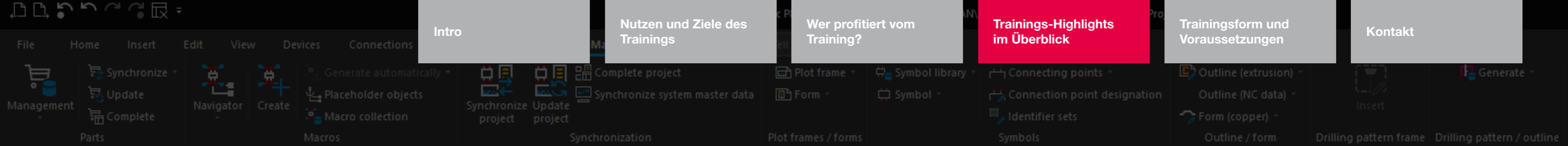
- Installieren und konfigurieren Sie die neue EPLAN Plattform 2024 live im Training.
- Lernen Sie die Neuerungen anhand praxisorientierter Beispiele kennen.
- Profitieren Sie von unseren bebilderten und digitalen Trainingsunterlagen.
- Lernen Sie die integrierte Rechteverwaltung kennen.
- Mit unserer Best-Practice-Anleitung gelingt Ihnen der Umstieg von einer Projektvorlage zum Basisprojekt schnell und einfach.



## Wer profitiert vom Training?

- Das Training ist auf die Bedürfnisse von EPLAN Key-Usern, Administratoren und Verantwortlichen für die Integration der EPLAN Plattform in Systemlandschaften von Unternehmen zugeschnitten, die bis dato mit der Version 2.9 oder einer älteren gearbeitet haben.





# Trainings-Highlights im Überblick

## ■ Plattform Setup und Konfiguration

- Erstinstallation der neuen EPLAN Plattform 2024
- Parallelbetrieb der EPLAN Plattform 2024 und der Vorversionen 2.9 oder älter
- Rechte verschiedener Anwendergruppen in EPLAN administrieren

## ■ Identity Client

- Administration von Organisationen in der EPLAN Cloud
- Zentrale Anmeldung zu den EPLAN Cloud-Produkten

## ■ Neues internes Format für Datenbanken

- Migration von vorhandenen Access-Datenbanken in die EPLAN Plattform
- Anbindung vorhandener SQL-Datenbanken

## ■ Konvertierung von Projektvorlagen zu Basisprojekten

- Umwandlung von Projektvorlagen aus früheren Plattformversionen zu Basisprojekten



## Trainingsform

Nehmen Sie an unserem eintägigen Präsenz-Training teil. Wir stellen Ihre Trainingsumgebung komplett und kostenfrei für Sie bereit.

**Keine EPLAN Installation oder Lizenz notwendig!**

## Sie möchten uns direkt kontaktieren?

Unser Team steht Ihnen mit Rat und Tat zur Seite.

Telefon: +43 (0)7472 28 000 15

E-Mail: [kundenbetreuung@eplan.at](mailto:kundenbetreuung@eplan.at)



Als Präsenz-Training verfügbar

Alle Infos, Veranstaltungsorte und Termine:  
[www.eplan.at/training](http://www.eplan.at/training)

### EPLAN GmbH

Betriebsgebiet Nord 47 · AT-3300 Ardagger Stift

Telefon: +43 (0)7472 28 000

[office@eplan.at](mailto:office@eplan.at) · [eplan.at](http://eplan.at)

# Bestellung

An: EPLAN Inside Sales  
E-Mail: kundenbetreuung@eplan.at

## Setup & Konfiguration der EPLAN Plattform 2024 als Präsenz-Training

Ja, ich buche das Präsenz-Training Setup & Konfiguration der EPLAN Plattform 2024 für:  
Teilnehmer zum Preis von € 560,- exkl. MwSt.

Bitte wählen Sie einen der nachfolgenden Termine aus:  
29.02.2024 in Ardagger Stift

Ich habe besondere Anforderungen an den Schulungsraum aufgrund von Rollstuhl, Sehbehinderung, etc.

Unternehmen

Straße, Hausnummer

PLZ, Ort

Telefon

Vor- und Nachname Teilnehmer 1

E-Mail Teilnehmer 1

Vor- und Nachname Teilnehmer 2

E-Mail Teilnehmer 2

Vor- und Nachname Teilnehmer 3

E-Mail Teilnehmer 3

Bitte geben Sie weitere Teilnehmer bei der Übermittlung des Bestellformulars im E-Mail bekannt. Dazu bitte das Bestellformular als PDF speichern und an die oben genannte E-Mail-Adresse senden.

