

Intro

Nutzen und Ziele des Trainings

Wer profitiert vom Umsteiger-Training?

Trainings-Highlights im Überblick

Trainingsform und Kontakt

# Umsteiger-Training EPLAN Plattform 2024

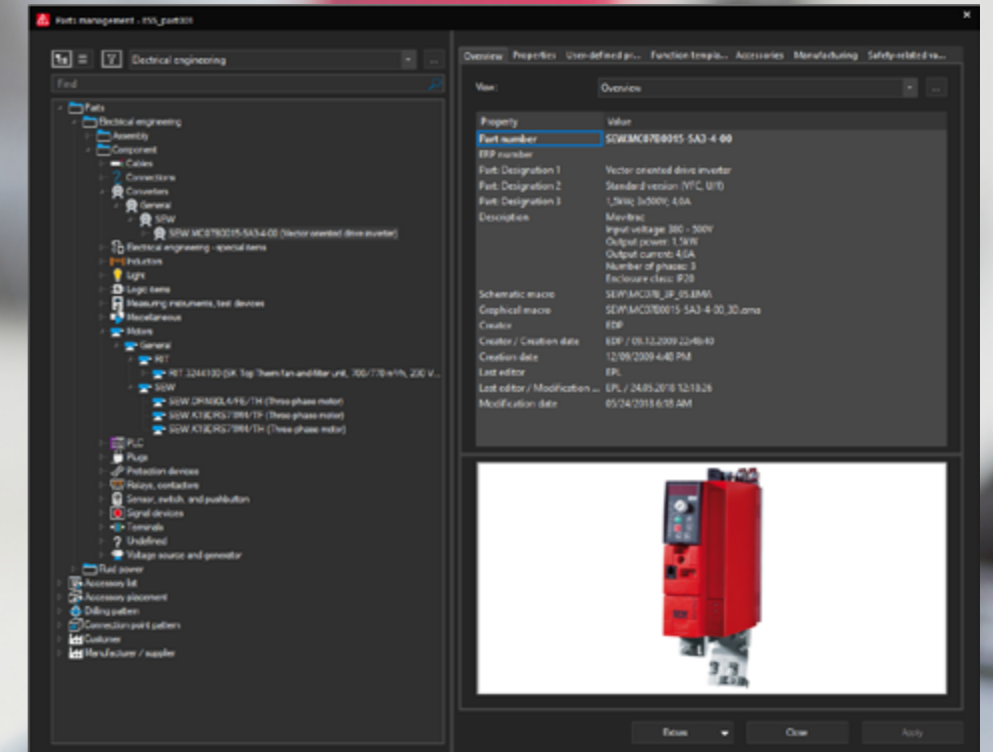
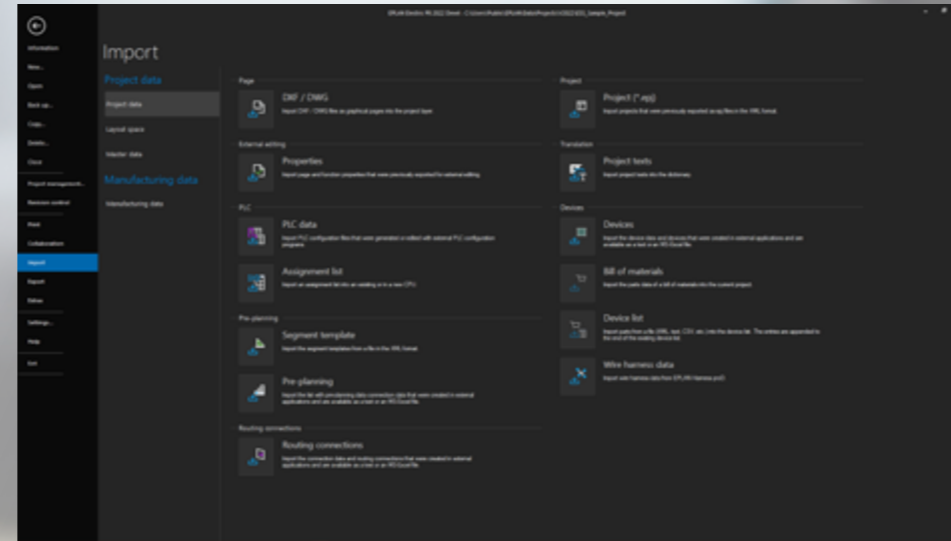
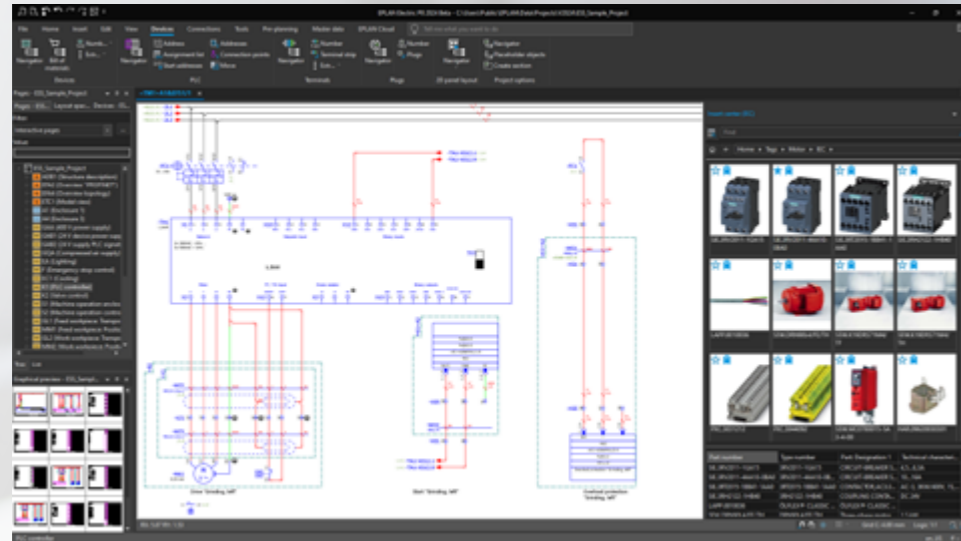
Zwei Tage voller Tipps und Tricks

Wir helfen Ihnen beim Umstieg auf die neue Generation der EPLAN Plattform



# Umsteiger-Training EPLAN Plattform 2024

Die EPLAN Plattform 2024 bietet Ihnen eine moderne technische Basis für ein völlig neues Nutzererlebnis. In unserem zweitägigen Umsteiger-Training machen wir Sie mit wichtigen Neuheiten vertraut und versorgen Sie mit nützlichen Tipps und Tricks für Ihre tägliche Arbeit im Engineering.

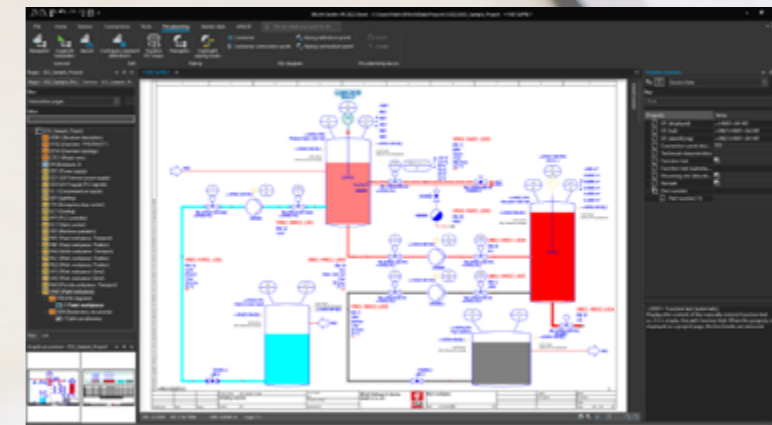
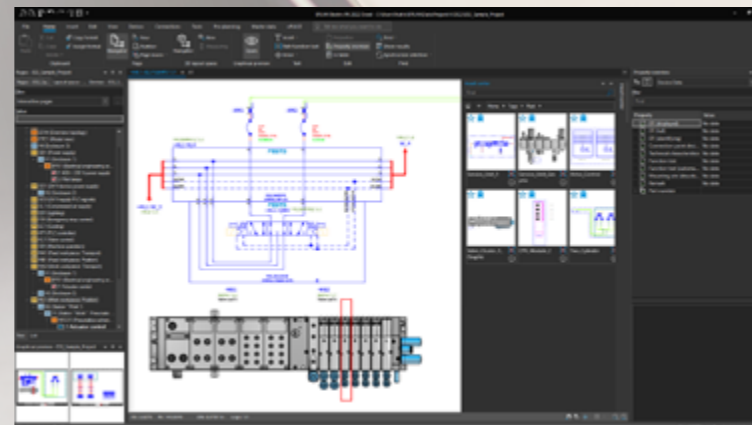
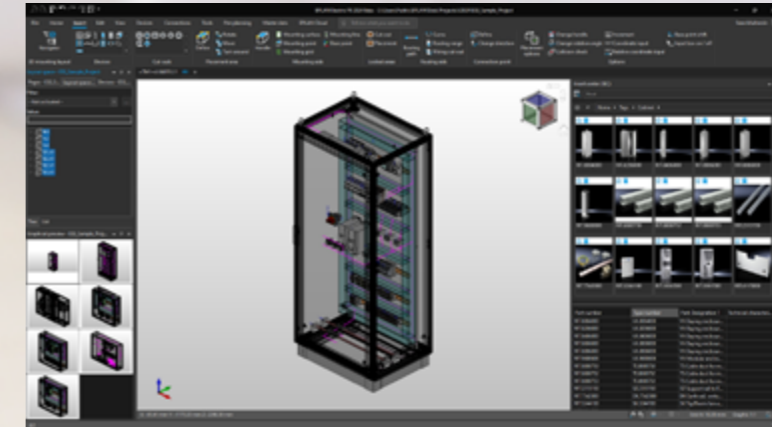
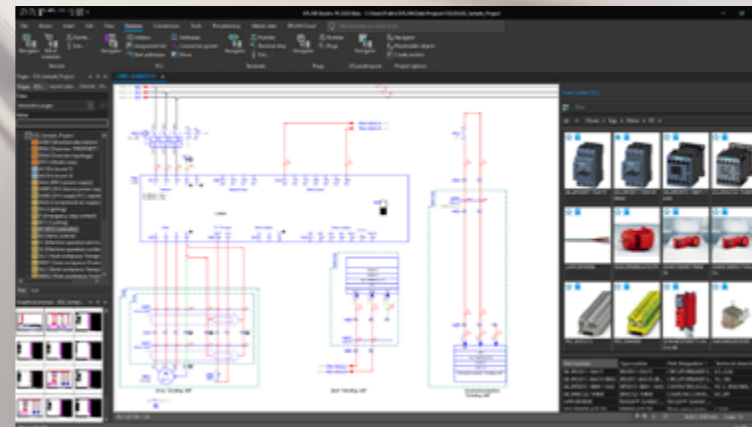


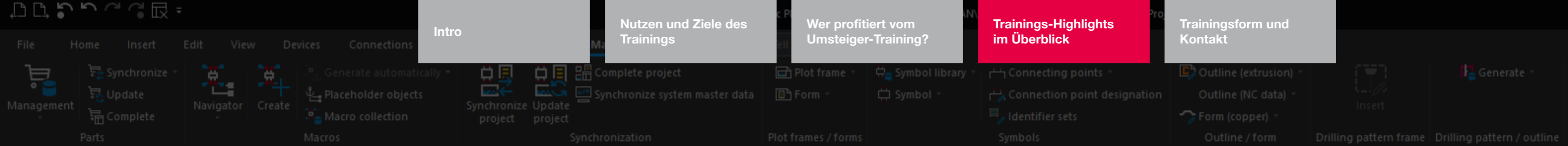
## Nutzen und Ziele des Trainings

- Lernen Sie die EPLAN Plattform 2024 mit neuer, ergonomischer Nutzeroberfläche und modernem Bedienkonzept kennen.
- Erleben Sie die Vorzüge der neuen Cloud- und Plattformlösungen.
- Profitieren Sie von wertvollen Tipps und Tricks unserer erfahrenen Trainer rund ums Engineering mit EPLAN.

# Wer profitiert vom Umsteiger-Training?

- Das zweitägige Umsteiger-Training ist auf die Bedürfnisse von Anwendern der EPLAN Plattform Versionen 2.9 (oder älter) zugeschnitten, die erfolgreich auf die neue EPLAN Plattform 2024 umsteigen möchten.





# Trainings-Highlights im Überblick

## ■ Neues Nutzererlebnis der EPLAN Plattform 2024

- Einfacher und effizienter Neueinstieg in die neue Plattform
- Neuer Workflow zum Öffnen und Wiederherstellen von Projekten
- Menüband / Symbolleiste für Schnellzugriff in EPLAN effektiv nutzen
- Benutzeroberfläche anwenderspezifisch anpassen und optimieren
- Zentraler Zugriff für alle Import- und Exportfunktionalitäten

## ■ Einfügezentrum

- Über Objektfilter Symbole, Makros und Geräte schnell finden
- „Tags“ und „Favoriten“ im Engineering-Workflow anlegen und nutzen

## ■ Datenbankformat

- Neues internes Datenbankformat für Artikel, Wörterbuch und Projektverwaltung

## ■ Artikelverwaltung

- Übersichtlichkeit durch Reduzierung von Registerkarten, Optik individuell anpassen, Daten schneller und gezielter auffinden durch neue kombinierbare Suchfunktion/Schematechnik
- Flexiblere Artikelerstellung / Anpassung mit dem neuen Variantenmanagement
- Hinterlegen von Schaltplanmakros für unterschiedliche Normen und/oder Firmenstandards

## ■ Cloud- und Plattformlösungen in EPLAN

- Projekte über die EPLAN Cloud teilen und verwalten mit eMANAGE
- Projektänderungen browserbasiert, mit eVIEW durchführen, kommentieren und versionieren
- Artikel über eSTOCK benutzerbezogen freigeben und als Datenquelle nutzen

## ■ SPS, Kabel, Klemmen und Berechnungen von Blockeigenschaften

- SPS-E-/A-Anschlüsse kanalorientiert in tabellarischer Form übersichtlich und komfortabel zuordnen
- Effizienteres Bearbeiten von verteilt dargestellten Kabeln
- Abschirmungen aus Navigatoren platzieren
- Automatisches Auflegen von Reserveadern auf Klemmen
- Optimierter Dialog zum Bearbeiten von Klemmen (Klemmen prüfen, Zubehör, neue Funktionen / Klemmen (Geräte))
- Blockeigenschaften zur Berechnung nutzen

## Trainingsform

Nehmen Sie an unserem zweitägigen Training teil – gerne bieten wir Ihnen eine Online- oder Präsenzveranstaltung an. Wir stellen Ihre Trainings-Umgebung komplett und kostenfrei für Sie bereit.

**Keine EPLAN Installation oder Lizenz notwendig!**

## Sie möchten uns direkt kontaktieren?

Unser Team steht Ihnen mit Rat und Tat zur Seite.

Telefon: +43 (0)7472 28 000 15

E-Mail: [kundenbetreuung@eplan.at](mailto:kundenbetreuung@eplan.at)



Als Online- oder Präsenztraining verfügbar

Alle Infos, Veranstaltungsorte und Termine:  
[www.eplan.at/training](http://www.eplan.at/training)

**Hier gelangen Sie direkt zum Bestellformular!**

**EPLAN GmbH**

Betriebsgebiet Nord 47 · AT-3300 Ardagger Stift

Telefon: +43 (0)7472 28 000

[office@eplan.at](mailto:office@eplan.at) · [eplan.at](http://eplan.at)